

---

# Abstieg der Mittelschichten?

## Wandel der Einkommensposition und Mentalitäten

Prof. Dr. Ursula Dallinger  
Lehrstuhl Soziologie - Sozialpolitik  
Universität Trier, Abt. Soziologie

## Ausgangspunkte

---

- **Öffentliche Debatte**
  - Schrumpfende/ bedrohte Mittelklasse
  - Aufmerksamkeit der Medien – wenig Wissen
  - Beginn in den U.S. – heute Europäische Länder
  - Größe der Mittelschicht
- **Stattdessen**
  - Relative Einkommensposition
  - Differenzierung in Mittelschichten
- **Abstieg Mittelschicht – auf welcher Ebene?**
  - Einfluss Sozialstaat
  - Differenzieren Markt-Einkommen – verfügbare Einkommen
  - unterschiedliche Gründe und Dynamiken

## Fragestellungen

- Gibt es einen Abstieg der Mitte? Und in welcher Form?
- Welche sozialen Gruppen stiegen in den vergangenen Jahrzehnten ab?
- Annahme: Bedrohung führt zu ‚Abwehrreaktionen‘: Menschenfeindlichkeit (Fremde, Ärmere, ...)
- Einstellungen: In welcher Schicht findet man Anzeichen der Menschenfeindlichkeit?

## Hintergrund: die bedrohte Mittelschicht

- Beobachtung der Einkommensverteilung (OECD 2008; Förster/ d'Ercole 2005)
  - *Polarisierung* der Einkommen (Alderson et al. 2005): Schrumpfen der Mitte in U.S., GB, aber auch Finnland, Österreich
  - Aber Position Mitte stabil in Deutschland, Frankreich, Niederlande
- Warum?
  - Polarisierung der Arbeitsplätze
  - Dienstleistungs-Ökonomie und Technologischer Wandel (SBTC): Nachfrage nach Hochqualifizierten oder Geringqualifizierten
  - Relativ gut bezahlte Industriearbeit ausgehöhlt

 Arbeitsmarktprozesse – erste Verteilungsarena

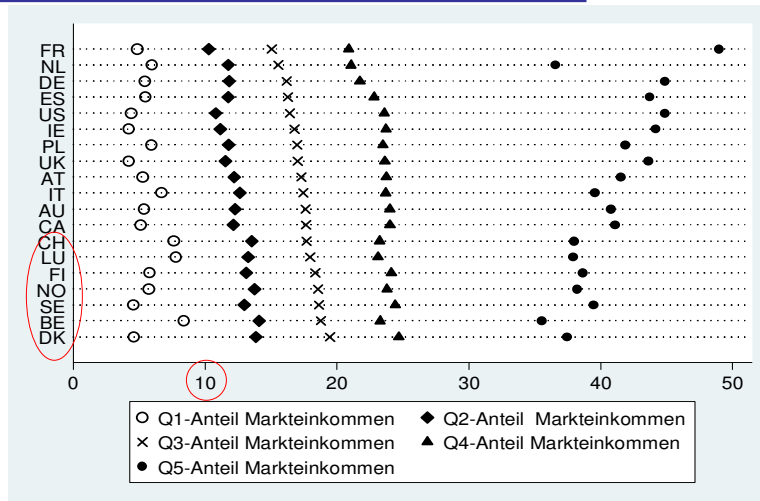
## **Einfluss Sozialstaat – zweite Verteilungsarena**

- Einfluss Umverteilung: Vergleich Brutto-Einkommen – verfügbare Einkommen
  - Markteinkommen: In Deutschland / Schweden ist Mittelschicht so klein wie in U.S.  
Nettoeinkommen: in D und S Größe Mittelschicht stark gewachsen
  - Starker Einfluss sozialpolitischer Umverteilung:  
= ‚Mittelschichtgesellschaft‘
  - Stratifizierung durch Transfer/Geldleistungen und Steuern
  - ➔ **Arbeitsmarkt + Sozialpolitik beeinflussen Verteilung Einkommen**
- Aber
  - Größe Mittelklasse zwischen 75% und 150% Medianeinkommen
  - Andere Gruppen?

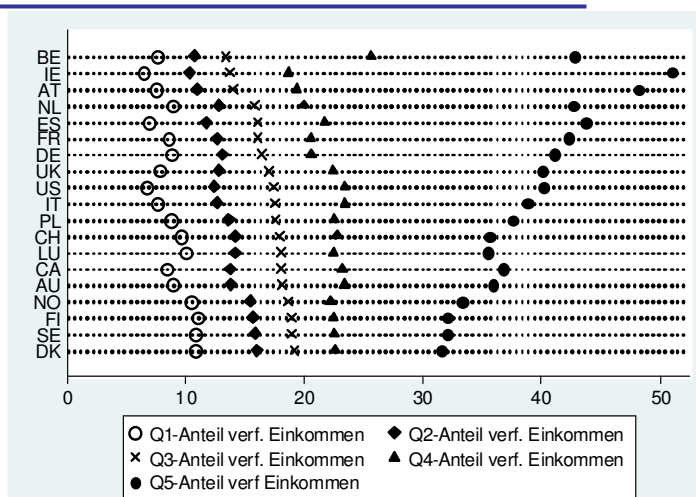
## **Eigene Studie „Prekäre Mitte?“ Zeitschrift für Sozialreform 1/2011**

- Luxemburg Income Study 1985 – 2005
  - 19 Länder - Daten für beide Einkommensarten
  - Einkommens-Mikrodaten je Haushalt, gewichtet mit Zahl Haushaltsmitglieder = individuelle Netto-Äquivalenzeinkommen
  - Bevölkerung im Erwerbsalter (25-60 Jahre)
- Masszahl: Quintilanteile
  - Relative Einkommensposition der Mittelklassen
  - Welchen Anteil des Gesamteinkommens erhält jedes Fünftel?
  - Untere Mitte (Q2), mittlere Mitte (Q3), obere Mitte (Q4)
  - Unterschied Anteil nach Markt- und verfügbarem Einkommen
  - Anteil größer oder geringer?  
Quintil gewinnt oder verliert durch Umverteilung

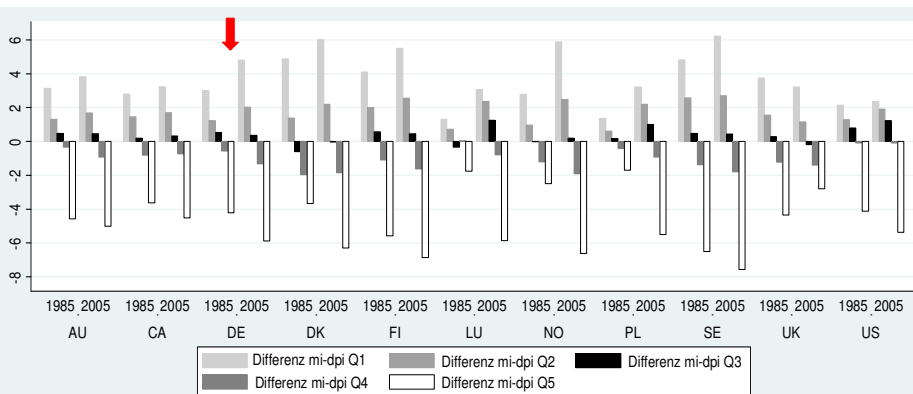
## Anteile der Quintile am Markteinkommen (Länder geordnet nach Q3)



## Quintils-Anteil am verfügbaren Einkommen (Länder geordnet nach Q3)



## Sozialpolitische Umverteilung 1985/ 2000



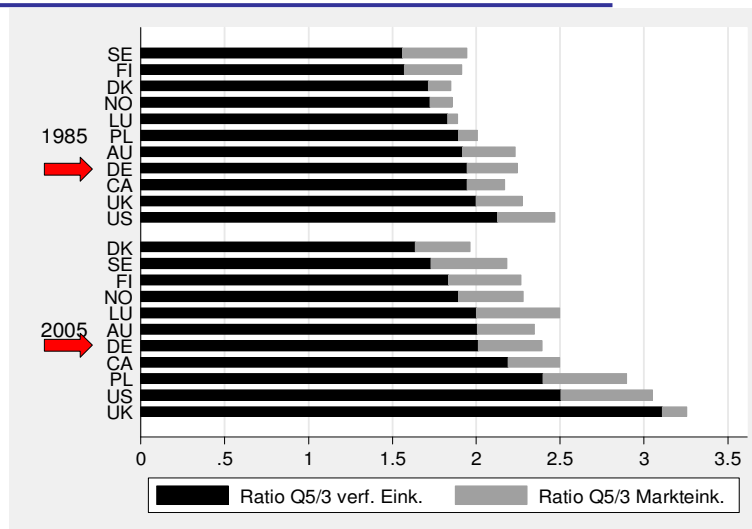
**Zunahme Umverteilung – an untere Gruppe  
Dennoch:**

## Wandel des Einkommensanteils je Quintil: Differenz 1985 - 2005

	D		DK		S		UK		US		CH	
	mi	dpi	mi	dpi	mi	dpi	mi	dpi	mi	dpi	mi	dpi
Q1	-2.35	-.54	-.64	+.52	-1.57	-.17	-1.07	-1.59	-.67	-.17	-.46	+.48
Q2	-.85	-.05	-.74	+.09	-1.10	-.98	-2.20	-2.6	-1.71	-.98	+.10	+.48
Q3	-.05	-.21	-.36	+.19	-.60	-.65	-2.56	-3.07	-1.55	-.65	+.81	+.48
Q4	+.79	-.03	+.20	+.30	-.04	-.37	-3.09	-3.25	-1.30	-.37	+.107	+.60
Q5	+2.46	+.79	+1.54	-1.10	+3.22	+2.17	+8.95	+10.50	+5.22	+2.17	-1.52	-2.05

**Trotz Wachsen Umverteilung keine Kompensation  
wachsender Ungleichheit der Markteinkommen in D**

## Abstieg der Mitte? Abstand hohe Einkommen Verhältnis Q5/Q3: Das wieviel fache hat oberste Gruppe?

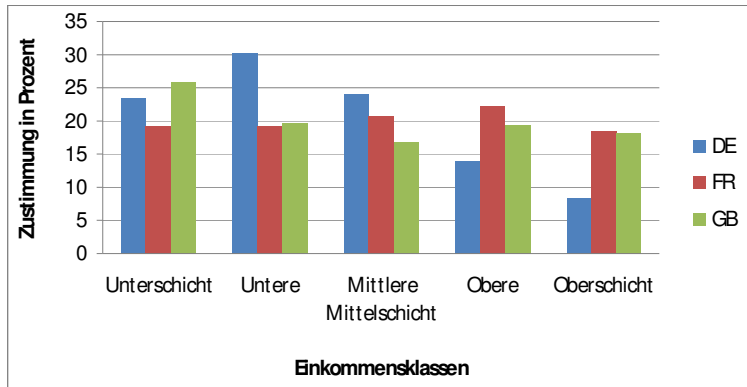


## Wer hat verloren in Deutschland?

- Unterschicht + untere Mittelschicht
  - Mitte zurückgelassen
  - Marktungleichheit deutlicher gewachsen - Redistribution gleicht aus ohne Markt einzuholen
- Sozialpolitik
  - Wenig Bewegung für Mittelschicht: Versicherung
  - Gewinne untere Einkommen: „Robin Hood“
- Länderunterschiede
  - Sozialpolitik + Regulierung der Arbeitsbeziehungen, Lohnfindung
  - Wohlfahrt geschützt durch beide Verteilungsarenen

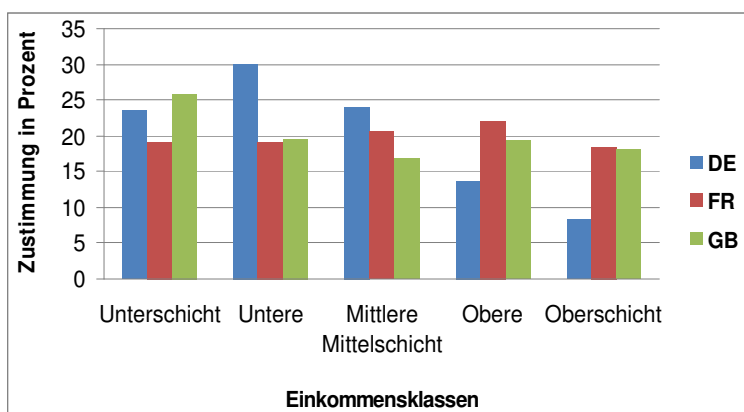
## Wirkt Bedrohung auf Einstellungen? Indikatoren Menschenfeindlichkeit

### Migranten schlecht für Wirtschaft



Quelle: ESS 2008

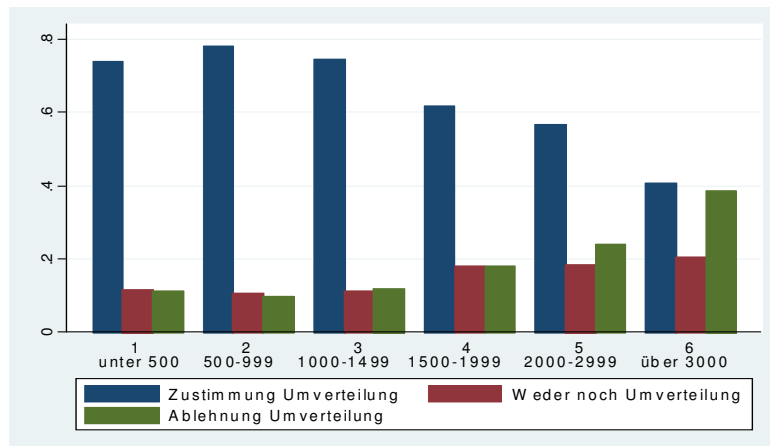
## Rückbau Sozialstaat?



➔ Deutschland stärker polarisiert

Quelle: ESS 2008

## Umverteilung zugunsten kleiner Leute Zustimmung in %



Quelle: ALLBUS 2006

## Fazit

- Untere Mittelschicht: Verlust Einkommen + sub. Einstellungen
- Abstiegsbefürchtung schlägt um in Diskriminierung Schwächerer
- Einstellungsforschung: Grenzziehung + Abwertung unten in sozialer Hierarchie
- Forschung
  - Bessere Indikatoren für menschenfeindliche Tendenzen
  - Was ist in Oberschicht „Besteuert uns“ ?
- Politik:
  - Ökonomisierung bedroht soziales Band