



Helga Breuninger Stiftung & Stiftung Paretz



ÖFFENTLICHE GÜTER IM LÄNDLICHEN RAUM
14.3.2014, PARETZ AKADEMIE



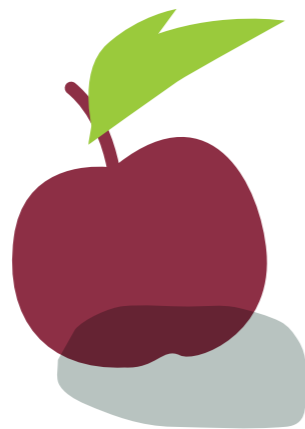
EINSTIEG | PROGRAMM | REFERENT*INNEN | ANFAHRT | ORT | ANMELDUNG





ÖFFENTLICHE GÜTER IM LÄNDLICHEN RAUM

Ob gute Bildung und Gesundheit, sauberes Wasser, Kultur oder Klimaschutz. Öffentliche Güter gibt es viele und sie sichern das Gemeinwohl. Knappe Kassen und schrumpfende Bevölkerungszahlen fordern immer mehr Kommunen heraus, gute Lösungen zu finden, wie diese öffentlichen Güter für alle Bürger/innen zugänglich sein können und so Lebensqualität im ländlichen Raum erhalten bleiben kann.



Wo sehen Brandenburger Kommunen die größten Herausforderungen und welche Unterstützung benötigen sie dabei, diesen Herausforderungen zu begegnen? Wie lässt sich der Zugang zu Bildung, Gesundheit, Wasser, Energie und anderem zukünftig organisieren und wer trägt dafür die Verantwortung? Die Tagung bietet kommunalen Verwaltungsmitarbeiter/innen, Gemeindevertreter/innen und allen Interessierten, die ihre Kommune lebenswerter mitgestalten wollen, Impulse und Raum für den Austausch über Ideen, Hürden, offene Fragen, Lösungsansätze und gute Praxis.



PROGRAMM, FR., 14.3.2014

9.30 Beginn und Kennenlernen

10.00 World Café: Thementische mit Impulsen: Lebensqualität trotz knapper Kassen?

Wohlstandskonflikte um öffentliche Güter (Berthold Vogel)

Runde Tische: ein Beteiligungsinstrument im Umgang mit öffentlichen Gütern (Helga Breuninger)

Handlungsspielräume von Land und Kommunen – Zugang zu öffentlichen Gütern gestalten (Ursula Nonnemacher)

Ressourcen gemeinschaftlich nutzen – was die Idee der Commons zur Regionalentwicklung beitragen kann. (Brigitte Kratzwald)

12.30 Mittagessen

13.15 Präsentationen Ergebnisse der Thementische

14.00 Dialog: Erfahrungen und Herausforderungen Brandenburger Kommunen: Sabine Pönisch (Ketzin) und Werner Suchner (Calau) im Gespräch

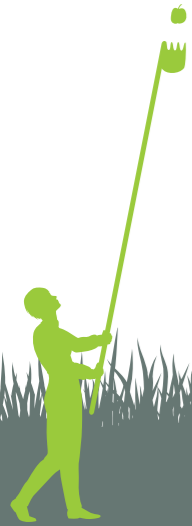
14.30 Kaffee und Kuchen

15.00 Abschlussdiskussion

16.15 Ausblicke (Helga Breuninger und Inka Thunecke)

16.30 Ende





REFERENT*INNEN

Helga Breuninger ist als Stifterin davon überzeugt, dass nachhaltige Lösungen nur über Beteiligung entstehen; dafür hat sie in Paretz einen Ort geschaffen.

Brigitte Kratzwald ist Sozialwissenschaftlerin und Aktivistin. Ihr besonderer Arbeitsschwerpunkt liegt auf den Themen Commons und Solidarische Ökonomie, öffentliche Dienstleistungen und Infrastruktur.

Ursula Nonnemacher ist Ärztin, Kommunalpolitikerin, Abgeordnete des Brandenburger Landtags und Mitglied der Enquete-Kommission „Kommunal- und Landesverwaltung - bürgernah, effektiv und zukunftsfest - Brandenburg 2020“.

Sabine Pönisch leitet den Fachbereich Finanzen und Bauverwaltung der Stadt Ketzin/Havel. Verlässlichkeit und neue Ideen sind bei den knappen Mitteln gefragt.

Werner Suchner ist Bürgermeister der Stadt Calau.

Berthold Vogel ist Soziologe, leitet die Fachkommission „Öffentliche Güter“ der Heinrich-Böll-Stiftung und ist Wissenschaftler am Hamburger Institut für Sozialforschung sowie Direktor des Soziologischen Forschungsinstitut Göttingen.



ANFAHRT

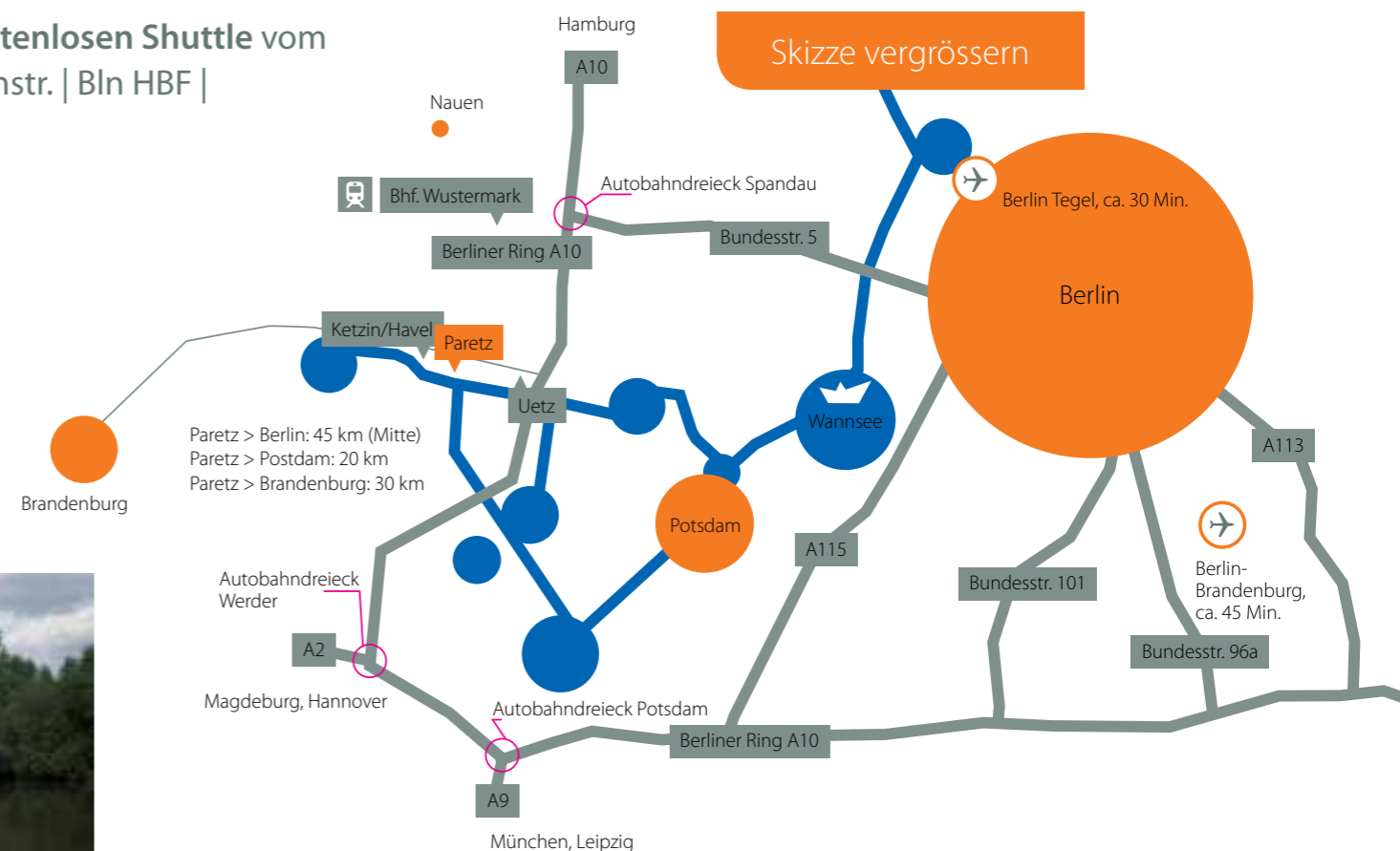
Adresse:

Paretz Akademie | An der Schleuse 1 | 14669 Ketzin/Havel OB Paretz

Mit dem Auto: Paretz ist ca. 15 Min. von der Autobahn A10 (Berliner Ring) entfernt. Ausfahrt Nr. 25/Potsdam Nord > B273 Richtung Marquardt/Ketzin > Uetz-Paaren > gleich nach der Brücke ist links die Paretz Akademie

Mit dem Zug_Bahnhof Wustermark: Da wir Sie um **9.14 mit einem kostenlosen Shuttle** vom BHF Wustermark abholen, empfiehlt sich die RB21 über Berlin Friedrichstr. | Bln HBF | Charlottenburg | Wannsee... Details unter www.bvg.de

Mit dem Bus von Potsdam: Bus 614 nach Gutenpaaren > Ausstieg Paretz Schloss > ca. 10 Min. Fussweg zur Paretz Akademie



ÖFFENTLICHE GÜTER IM LÄNDLICHEN RAUM, 14.3.2014, PARETZ AKADEMIE

EINSTIEG | PROGRAMM | REFERENT*INNEN | ANFAHRT | ORT | ANMELDUNG



ANFAHRT

Adresse:

Paretz Akademie

An der Schleuse 1

14669 Ketzin/Havel OB Paretz



ÖFFENTLICHE GÜTER IM LÄNDLICHEN RAUM, 14.3.2014, PARETZ AKADEMIE

EINSTIEG | PROGRAMM | REFERENT*INNEN | ANFAHRT | ORT | ANMELDUNG

PARETZ AKADEMIE





ANMELDUNG

Anmeldung bitte über dieses Formular. Felder einfach ausfüllen und PDF schicken an Tina Bär (anmeldung@boell-brandenburg.de). Bei Fragen wenden Sie sich bitte ebenfalls an Tina Bär, Tel.: 0331-200 57 817, Fax: 0331-200 57 820.

Ihre Spende überweisen Sie bitte an:

Helga Breuninger Stiftung GmbH | IBAN: DE98 1605 0000 3813 0070 99

Mittelbrandenburgische Sparkasse in Potsdam

Name, Vorname

Organisation/Firma

Position

Anschrift (beruflich)

Telefon und E-Mail

Ich nutze den Shuttle um 9.14 Uhr ab Wustermark und im Anschluss an die Veranstaltung.

Ich habe eine Nahrungsmittelunverträglichkeit (wir rufen Sie dann zurück).

Den Teilnahmebeitrag in Höhe von 15,00 Euro (inkl. Verpflegung) entrichten Sie bitte direkt vor Ort.